

Convoyeur à vis sans âme SSC



IDÉAL POUR LE CONVOYAGE DES MATÉRIAUX DIFFICILES

Les convoyeurs à vis sans âme SSC sont une alternative aux convoyeurs à bandes. Les produits sont transportés par une vis extra-lourde qui glisse sur un revêtement de fond d'auge résistant à l'usure et à faible frottement.

L'auge longitudinale en forme de U est fabriquée en acier ou en acier inoxydable 304 L / 316 L. Les pièces fabriquées, à l'exception de la vis ultra résistante, sont de type moyen et de haute qualité. La section transversale de la partie inférieure de l'auge est légèrement plus large que les canaux latéraux pour permettre au revêtement d'auge d'être inséré dans la partie creuse inférieure. Après l'assemblage complet de l'auge, la garniture est maintenue en place par les canaux latéraux supérieurs. À une extrémité creuse, il y a une sortie verticale ou à chasse d'eau. À l'extrémité de l'entraînement, le convoyeur à vis est équipé d'une plaque d'extrémité qui maintient l'ensemble de palier d'extrémité avec un accouplement d'arbre à bride. L'unité d'entraînement installée convient à l'application.

Le SSC peut être chargé par l'ouverture du dessus (standard), ou à travers une bride entrée latérale boulonnée (option).

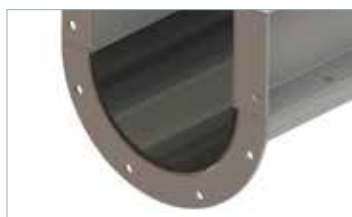
Caractéristiques techniques

- Débit de traitement : jusqu'à 45 m³ / h (26,4 cfm) pour les boues; Jusqu'à 22 m³ / h (12,9 cfm) pour les refus.
- Puissance de transmission: 0,55 kW (0,75 HP) ~ 9,2 kW (12,34 HP)
- Corps et spire en acier carbone ou en acier inoxydable 304L / 316L
- Large gamme de revêtement de fond d'auge

Auge et fond d'auge configuration



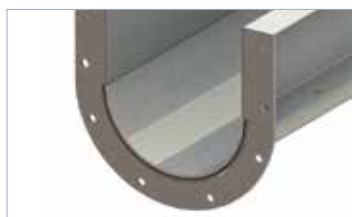
PEHD (noir)
Auge intégrale



PEHD (noir)
Type TUS
OPTION



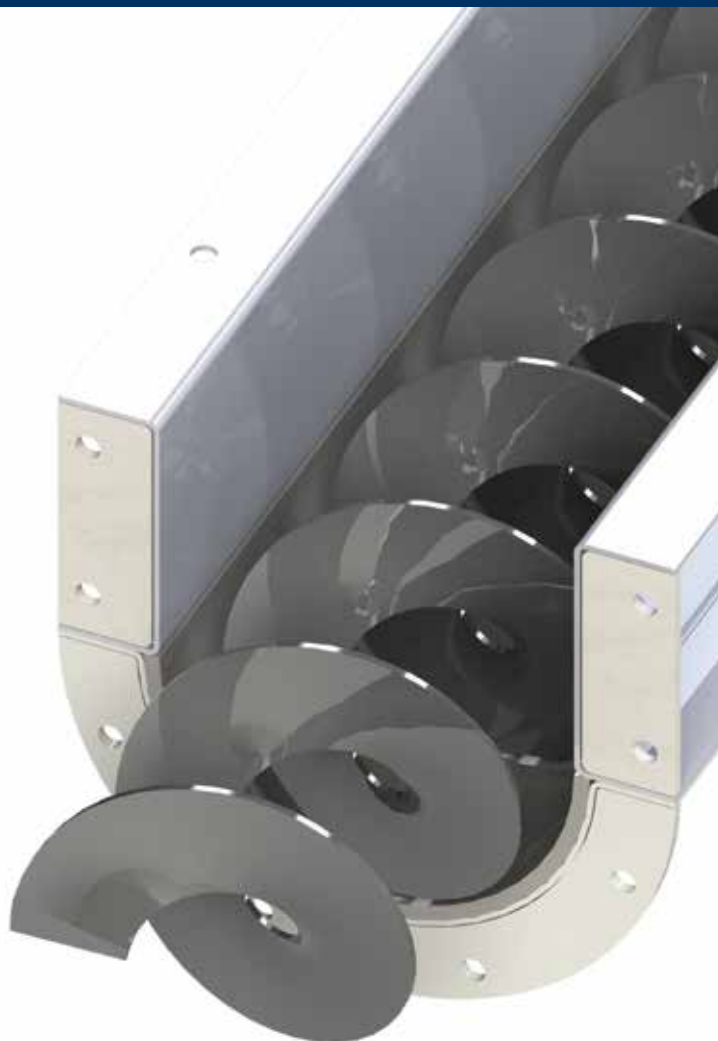
2 couleurs
Auge intégrale
OPTION
N.B: Remplacer le revêtement
quand il change de couleur (vert)



2 couleurs
TUS - Type d'auge
OPTION
N.B: Remplacer le revêtement
quand il change de couleur (vert)



Barres d'usures
6 - 12 mm d'épaisseur
OPTION



Avantages

- ✓ Transport à haute efficacité de matériaux difficiles;
- ✓ Design industriel simple (peu de composants);
- ✓ Faible entretien;
- ✓ Autonettoyant;
- ✓ Fonctionnement sans odeur.

Dimensions générales

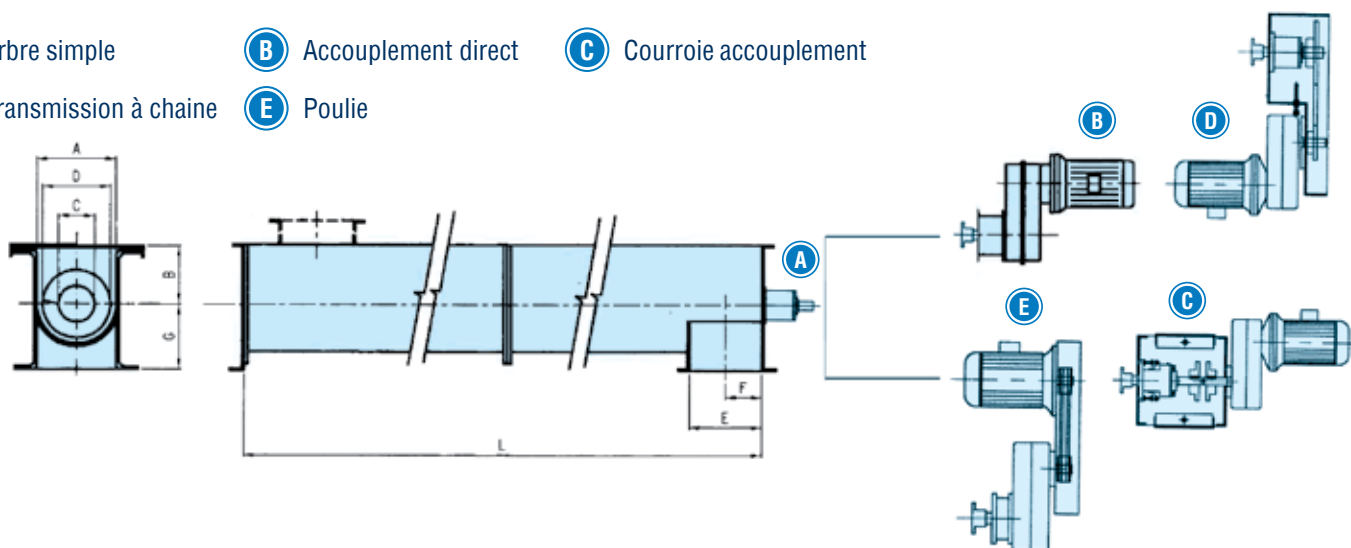
(A) Arbre simple

(B) Accouplement direct

(C) Courroie accouplement

(D) Transmission à chaîne

(E) Poulie



Vis Ø	A	B	C	D	E	F	G	Q (m ³ / h) *	
								Refus de dégrillage	Boue biologique
150	175	115	48	127	258	129	145	0.6	1.9
200	225	135	60	177	334	167	185	1.1	4.5
250	275	160	76	227	396	198	215	2.3	9.5
300	325	195	101	277	474	237	245	3.8	12.6
350	375	235	114	327	560	280	255	6.3	16.8
400	425	270	168	377	632	316	305	7.4	18.6
500	525	340	219	477	774	387	380	14.2	37.1
600	625	420	323	577	922	461	465	22.1	45.0

L = Multiple de 250 mm

Les débits sont valables pour un angle maximum d'installation de 5 °. Pour les angles de 5 ° à 30 °, le débit est réduit.

Options

- Couvercle creux
- Trémie d'admission standard WAM®
- Trappe d'inspection et de bourrage
- Kit de drainage
- Pieds support
- Les buses de lavage
- Transmission de puissance de type différent: direct, transmission de couplage, transmission de chaîne, transmission par courroie
- Différents revêtements disponibles: avec signalisation d'usure, barres ou fond d'auge, plastique blanc ou noir
- Barre de maintien

Application

